

Région Givry. BELLE DEMEURE RÉNOVÉE FAÇON CONTEMPORAINE

PRIX : 790 000 € | REF : 5019 | TERRAIN : 1800 m² | CHAMBRES : 6 | ZONE : Chalonnais | BILAN ÉNERGÉTIQUE : C

Chalon S/Saône centre 15 min. Gare TGV 25 min.

Une belle demeure entièrement rénovée composée d'une habitation 335 m² environ - 6 chambres + 3 salles de bains - petites dépendances, piscine avec belle terrasse, cour et jardin, le tout sur 1800 m² entièrement clos.

- Entrée 20 m² béton ciré - Cheminée ornement.
- Salon 26 m² béton ciré - Pierres apparentes - ouvert côté jardin.
- Pièce à vivre 75 m² béton ciré dont espace cuisine toute équipée - Accès terrasse et jardin.
- Salle de jeux/Salon TV 20 m².
- 4 chambres 11 à 12 m² parquet.
- 2 salles d'eau + wc séparés.
- Dressing + wc + accès Chaufferie - Buanderie.

Étage :

- Belle mezzanine 20 m² dalle + moquette.
- Suite parentale avec chambre + dressing + salle d'eau (2 douches + 2 vasques + radiateur sèche-serviettes).

Accès séparé : Chambre/bureau 25 m² plancher + moquette.

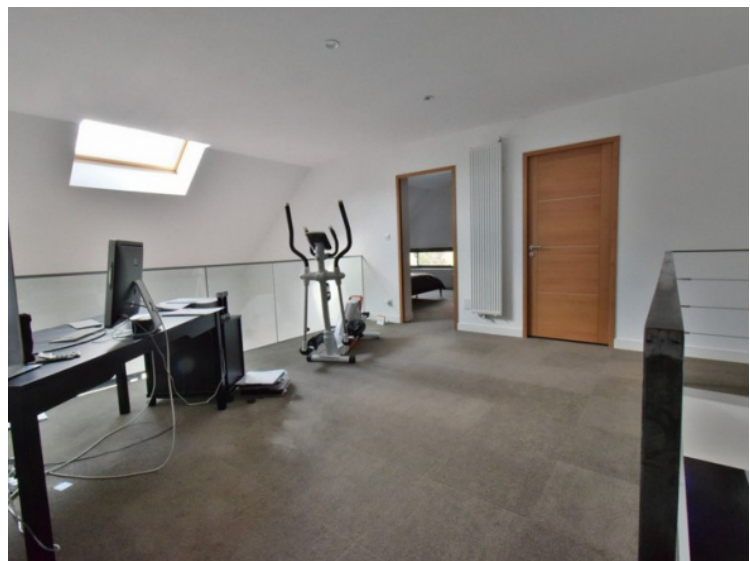
Combles isolées.

Belle cave voutée enterrée.

Abri à voitures - Atelier - Bûcher.

Piscine 11 x 5 - Rideau sécurité - Chlore. Plage Ipé 180 m² environ.
Chauffage central gaz de ville. Assainissement collectif.

Lyon 1h10. Paris (TGV) 1h35. Genève 2h00. Bâle 2h50.





PERFORMANCE ÉNERGÉTIQUE

